

# ULTRACOLOR PLUS

Mortier de jointoiement hautes performances, à prise et séchage rapides, anti-efflorescences, pour la réalisation de joints jusqu'à 20 mm. À effet perlant (technologie Drop Effect®), antimoisissures (technologie BioBlock®) et à très faibles émissions de COV. Émissions de CO<sub>2</sub> compensées



## CLASSIFICATION SELON EN 13888-1

**Ultracolor Plus** est un mortier à base de ciment (C) pour joints (G) amélioré (2) à prise rapide (F), à absorption d'eau réduite (W) et à haute résistance à l'abrasion (A), de classe CG2FWA.

## ÉMISSIONS DE CO<sub>2</sub> COMPENSÉES

**Ultracolor Plus** fait partie du groupe de produits CO<sub>2</sub> Fully Offset in the Entire Life Cycle (compensation complète du CO<sub>2</sub> pendant tout le cycle de vie). Les émissions de CO<sub>2</sub> mesurées tout au long du cycle de vie des produits de la gamme ZERO en 2024, selon la méthodologie de l'analyse du cycle de vie (ACV), vérifiées et certifiées par des EPD, ont été compensées par l'acquisition de crédits carbone certifiés en soutien à des projets de protection de la forêt. Un engagement envers la planète, les personnes et la biodiversité. Pour plus de détails sur le calcul des émissions et sur les projets d'atténuation du changement climatique, financés par des crédits carbone certifiés, visitez le site web [www.mapei.com](http://www.mapei.com).

## DOMAINE D'EMPLOI

Jointoiement de carrelage de tous types (faïence, grès cérame, grès émaillé, grès étiré, etc.) de terre cuite, de pierre naturelle, pierre reconstituée, mosaïque de pâte de verre, en sol et mur intérieurs et extérieurs.

### Quelques exemples d'application

- Jointoiement en sol et mur dans des locaux à trafic intense (aéroports, centres commerciaux, restaurants, bars etc.).
- Jointoiement en sol et mur dans des locaux résidentiels (hôtels, habitations privées etc.).
- Jointoiement extérieur en sols et en façades, balcons, terrasses et piscines.
- Jointoiement en sol intégrant des planchers chauffants (P.R.E, eau chaude).

## CARACTÉRISTIQUES TECHNIQUES

**Ultracolor Plus** est composé d'un mélange de liants hydrauliques spéciaux, de charges de granulométrie calibrée, de polymères, d'adjuvants hydrophobes, de molécules organiques et de colorants spéciaux.

L'impact d'**Ultracolor Plus** sur l'environnement tout au long de son cycle de vie a été mesuré à l'aide de la méthode LCA (Life Cycle Assessment) et rapporté dans les EPD n° S-P-07051 et S-P-07044 (Environmental Product Declaration), conformément à la norme ISO 14025, certifiée et publiée par The International EPD System.

**Ultracolor Plus** est un produit à très faible émission de composés organiques volatils (COV), ce qui préserve la santé et la sécurité des installateurs et des utilisateurs finaux. Il est certifié également EC1 Plus par l'institut allemand GEV.

La formulation d'**Ultracolor Plus** ne contient pas de ciment Portland, ce qui en fait un produit sûr pour les utilisateurs.

**Ultracolor Plus** est basé sur la technologie d'**Ultracolor** (à base de liant hydraulique auto-hydratant qui garantit l'uniformité des coloris), et à laquelle s'ajoutent deux technologies innovantes, fruits de la recherche MAPEI, BioBlock® et DropEffect®.

BioBlock® est composé de molécules de nature organique qui, en se répartissant de façon homogène dans la microstructure du joint, retardent la formation de micro-organismes responsables des moisissures.

DropEffect® (effet perlant) réduit l'absorption d'eau superficielle. **Ultracolor Plus** permet, sous réserve qu'il soit gâché dans les proportions préconisées et utilisé de façon appropriée, d'obtenir des joints possédant les caractéristiques suivantes :

- hydrofuge à effet perlant ;
- couleurs uniformes puisque **Ultracolor Plus** ne produit pas d'efflorescence. Des analyses réalisées au microscope électronique (SEM) ont permis d'observer qu'à la différence des mortiers à base de ciment Portland, les ciments spéciaux d'**Ultracolor Plus** durant la phase d'hydratation, ne génèrent pas de cristaux d'hydroxyde de calcium (chaux éteinte) qui donnent origine aux efflorescences ;
- couleurs résistantes aux ultra-violets et aux agents atmosphériques ;
- délais d'attente très court pour le nettoyage et finition facile ;
- délais d'ouverture au passage et de mise en service très courts ;
- à retrait compensé donc sans risque de fissuration ;
- excellente résistance à l'abrasion, à la compression, à la flexion ainsi qu'aux cycles gel/dégel et donc une excellente durabilité ;
- une bonne résistance aux acides (pH > 3).

## INDICATIONS IMPORTANTES

**Ultracolor Plus** ne contient pas de ciment Portland et ne doit pas être mélangé avec du plâtre ou autres liants hydrauliques. Ne jamais ajouter d'eau à la gâchée lorsque celle-ci a commencé sa prise.

Ne jamais gâcher **Ultracolor Plus** avec de l'eau sale ou saumâtre.

La température d'application du produit doit être comprise entre + 5 °C et + 35 °C.

Effectuer le jointoiement sur des supports suffisamment secs et non soumis aux remontées d'humidité afin d'éviter l'apparition d'un voile blanchâtre sur la surface.

Afin d'éviter une uniformité de la teinte, il est déconseillé de saupoudrer la poudre **Ultracolor Plus** après avoir rempli les joints avec la gâchée.

Dans les locaux où il est demandé une grande hygiène ou une résistance aux acides, utiliser un produit de jointoiement époxy anti-acide adapté.

Les joints de dilatation et de fractionnement en sol et mur ne doivent jamais être garnis avec **Ultracolor Plus**. Il convient de les traiter avec des mastics élastomères MAPEI (par exemple **Mapesil AC**, **Mapesil LM** ou **Mapeflex PU21 SL**).

La surface de certains carreaux et de certaines dalles de pierre peut présenter une rugosité ou une microporosité. Il est conseillé d'effectuer un essai de nettoyage préalable et si nécessaire, d'appliquer un traitement protecteur en surface en évitant de le faire pénétrer dans les joints.

Si un nettoyeur à base d'acide est utilisé pour nettoyer le joint, il est recommandé de tester le produit au préalable afin de vérifier la résistance de la couleur. Il faut toujours veiller à ce que les joints soient bien rincés afin d'éviter l'apparition de traces d'acide dans les joints.

### Préparation des joints

Avant de procéder à la mise en œuvre du produit, attendre le séchage complet du mortier colle ou de l'adhésif en respectant les délais d'attente préconisés dans les fiches techniques correspondantes.

Les joints doivent être propres, parfaitement dépoussiérés et vidés sur au moins les 2/3 de l'épaisseur du carreau. Éliminer toute trace de mortier colle ou d'adhésif en excès lorsqu'il est encore frais.

Dans le cas de carreaux très absorbants, par températures élevées et/ou par vent fort, humidifier les joints avec de l'eau propre.

### Préparation de la gâchée

Verser **Ultracolor Plus** sous agitation, dans un récipient propre, exempt de trace de rouille et contenant de l'eau propre, à raison de 20 à 26 % en poids selon le coloris. Le taux de gâchage peut être adapté en fonction des conditions de mise en œuvre (porosité des carreaux, température...) afin de faciliter l'application. Toutefois, une quantité d'eau de gâchage excessive peut entraîner un retrait visible des joints et/ou une hétérogénéité de teinte.

Malaxer avec un malaxeur électrique à vitesse lente afin d'éviter la formation de bulles d'air et jusqu'à obtention d'un mélange homogène. Laisser reposer 3 minutes, puis mélanger à nouveau brièvement avant l'utilisation.

Utiliser la gâchée dans les 30 minutes qui suivent sa préparation.

### Application

Remplir soigneusement les joints avec **Ultracolor Plus** en utilisant la spatule MAPEI adaptée ou avec une raclette en caoutchouc sans laisser de vide.

Éliminer l'excédent de produit encore frais en raclant les carreaux dans le sens de leur diagonale afin de ne pas creuser les joints.

### Finition

Dès raidissement du joint (normalement après 15 à 30 minutes) nettoyer l'excédent avec une éponge dure humide (par exemple l'éponge MAPEI) en travaillant en diagonale des joints. Rincer fréquemment l'éponge, en utilisant deux récipients : le premier pour éliminer le mélange en excès et le second contenant de l'eau propre, pour le rinçage de l'éponge. Cette opération peut être effectuée à l'aide d'une machine.

La finition peut être réalisée également sur le produit partiellement durci (50 à 60 minutes) en passant un tampon Scotch-Brite® humidifié afin d'en régulariser la surface. Il est possible d'utiliser une machine à mono-disque spécial en feutre abrasif type Scotch-Brite®.

Si le nettoyage est exécuté trop tôt (avec un mélange encore plastique) les joints peuvent être creusés partiellement et présenter des défauts de teinte.

Si le jointoiement est effectué par temps extrêmement chaud, sec ou venteux, il est recommandé d'humidifier les joints remplis avec **Ultracolor Plus** quelques heures après leur remplissage. L'humidification des joints

**Ultracolor Plus** pendant le durcissement améliore dans tous les cas ses caractéristiques finales.

Après séchage, la poussière ou le voile résiduel s'élimine avec un chiffon sec et propre.

Après le nettoyage final, si la surface présente encore des traces de résidus de ciment, elle peut être nettoyée avec un nettoyant acide (par exemple **UltraCare Keranet**), après durcissement complet du joint.

S'il est nécessaire d'utiliser un produit pour éliminer l'excédent de mortier de jointoiement pendant l'application, il est recommandé d'utiliser le spray **UltraCare Keranet Easy**.

Pour une utilisation correcte de la gamme de produits **UltraCare**, se référer aux fiches techniques correspondantes.



Application d'Ultracolor Plus en sol avec une spatule MAPEI



Nettoyage des joints en sol avec le PAD blanc (sur produit partiellement durci)



Nettoyage et finition des joints à l'éponge



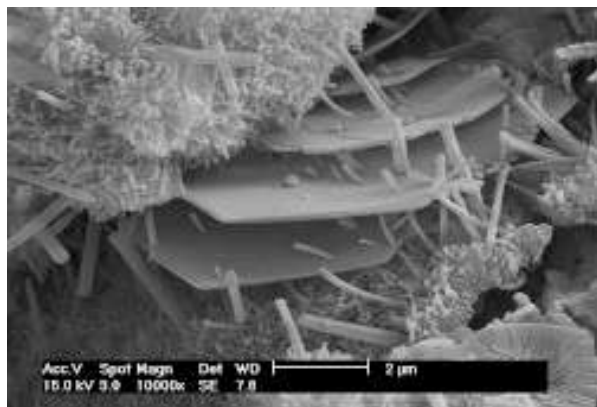
Jointoiement en mur avec la spatule caoutchouc



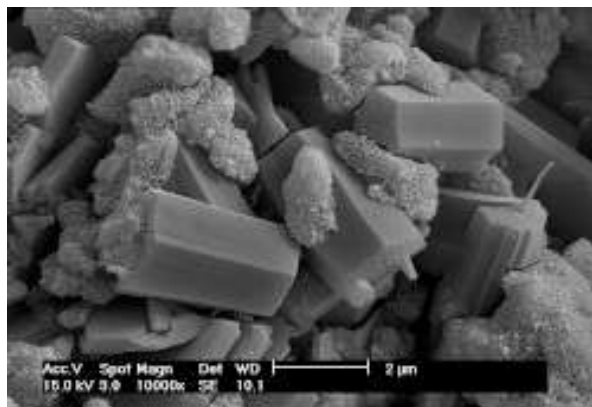
Nettoyage et finition des joints à l'éponge, en mur



Carreaux porcelainés jointoyés avec Ultracolor Plus



Hydratation d'un liant à base de ciment Portland dans un mortier de jointoiement traditionnel



Hydratation d'Ultracolor Plus, liant spécial à base de ciment. Noter l'absence de cristaux lamellaires de ciment Portland (hydroxyde de calcium), qui est la cause de l'efflorescence blanchâtre

## OUVERTURE AU PASSAGE

Les sols seront ouverts au passage piétonnier (trafic léger) après environ 3 heures.

## MISE EN SERVICE DES LOCAUX

Les surfaces jointoyées avec **Ultracolor Plus** peuvent être remises en service après 24 heures. La mise en eau des bassins et piscines peut être effectuée 48 heures après le jointoiement.

## NETTOYAGE

Les outils et les récipients se nettoient à l'eau tant que le produit est encore frais.



## CONSUMMATION

La consommation d'**Ultracolor Plus** varie en fonction de la dimension des joints, du format et de l'épaisseur du carreau. À titre indicatif, consulter le tableau où sont donnés quelques exemples de consommation en kg/m<sup>2</sup>.

**Tableau des consommations selon le format des carreaux et la dimension des joints (kg/m<sup>2</sup>)**

| Dimension des carreaux (mm) | Largeur des joints (mm) |     |     |     |     |
|-----------------------------|-------------------------|-----|-----|-----|-----|
|                             | 2                       | 3   | 5   | 8   | 10  |
| 75x150x6                    | 0,4                     | 0,6 | 1,0 | 1,5 | 1,9 |
| 100x100x7                   | 0,4                     | 0,7 | 1,1 | 1,8 | 2,2 |
| 100x100x9                   | 0,6                     | 0,9 | 1,4 | 2,3 | 2,9 |
| 150x150x6                   | 0,3                     | 0,4 | 0,6 | 1,0 | 1,3 |
| 200x200x7                   | 0,2                     | 0,3 | 0,6 | 0,9 | 1,1 |
| 200x200x9                   | 0,3                     | 0,4 | 0,7 | 1,2 | 1,4 |
| 300x300x10                  | 0,2                     | 0,3 | 0,5 | 0,9 | 1,1 |
| 300x300x20                  | 0,4                     | 0,6 | 1,1 | 1,7 | 2,1 |
| 300x600x10                  | 0,2                     | 0,2 | 0,4 | 0,6 | 0,8 |
| 400x400x10                  | 0,2                     | 0,2 | 0,4 | 0,6 | 0,8 |
| 500x500x10                  | 0,1                     | 0,2 | 0,3 | 0,5 | 0,6 |
| 600x600x10                  | 0,1                     | 0,2 | 0,3 | 0,4 | 0,5 |
| 750x750x10                  | 0,1                     | 0,1 | 0,2 | 0,3 | 0,4 |
| 100x600x9                   | 0,3                     | 0,5 | 0,8 | 1,3 | 1,7 |
| 150x600x9                   | 0,2                     | 0,4 | 0,6 | 1,0 | 1,2 |
| 150x900x9                   | 0,2                     | 0,3 | 0,6 | 0,9 | 1,1 |
| 150x1200x10                 | 0,2                     | 0,4 | 0,6 | 1,0 | 1,2 |
| 225x450x9                   | 0,2                     | 0,3 | 0,5 | 0,8 | 1,0 |
| 225x900x9                   | 0,2                     | 0,2 | 0,4 | 0,6 | 0,8 |
| 250x900x9                   | 0,1                     | 0,2 | 0,4 | 0,6 | 0,7 |
| 250x1200x10                 | 0,2                     | 0,2 | 0,4 | 0,6 | 0,8 |
| 600x600x5                   | 0,1                     | 0,1 | 0,1 | 0,2 | 0,3 |
| 600x600x3                   |                         |     | 0,1 | 0,1 | 0,2 |
| 1000x500x5                  |                         | 0,1 | 0,1 | 0,2 | 0,2 |
| 1000x500x3                  |                         |     | 0,1 | 0,1 | 0,1 |
| 1000x1000x5                 |                         |     | 0,1 | 0,1 | 0,2 |
| 1000x1000x3                 |                         |     |     | 0,1 | 0,1 |
| 3000x1000x5                 |                         |     | 0,1 | 0,1 | 0,1 |
| 3000x1000x3                 |                         |     |     | 0,1 | 0,1 |

### FORMULE POUR LE CALCUL DES CONSOMMATIONS :

$$\frac{(A + B)}{(A \times B)} \times C \times D \times 1,6 = \frac{\text{kg}}{\text{m}^2}$$

A = longueur des carreaux (en mm)

B = largeur des carreaux (en mm)

C = épaisseur des carreaux (en mm)

D = largeur du joint (en mm)

Pour les formats non mentionnés dans le tableau, notre site web [www.mapei.com](http://www.mapei.com) met à disposition un calculateur permettant d'estimer les taux de consommation en fonction de la taille des carreaux et de la largeur des joints.

## CONDITIONNEMENT

Sac de 23 kg ou 25 kg, carton de 4 x 5 kg ou 2 x 8 kg (sacs Alupack), selon le coloris.

## COLORIS

Ultracolor Plus est disponible en 40 coloris de la gamme MAPEI (se référer au nuancier).

| Ultracolor Plus |                |  |
|-----------------|----------------|--|
| 100             | BLANC          |  |
| 103             | BLANC LUNE     |  |
| 111             | GRIS ARGENT    |  |
| 123             | BLANC ANTIQUE  |  |
| 112             | GRIS MOYEN     |  |
| 113             | GRIS CIMENT    |  |
| 114             | ANTHRACITE     |  |
| 127             | GRIS ARCTIQUE  |  |
| 110             | MANHATTAN 2000 |  |
| 187             | LIN            |  |
| 176             | VERT-GRIS      |  |
| 174             | TORNADE        |  |
| 125             | GRIS CHÂTEAU   |  |
| 119             | GRIS LONDRES   |  |
| 163             | LILAS CLAIR    |  |
| 168             | BLEU CÉRULÉEN  |  |
| 167             | BLEU AVIO      |  |
| 169             | BLEU ACIER     |  |
| 172             | BLEU ESPACE    |  |
| 177             | SAUGE          |  |
| 130             | JASMIN         |  |
| 131             | VANILLE        |  |

|     |                      |  |
|-----|----------------------|--|
| 137 | CARAÏBES             |  |
| 132 | BEIGE 2000           |  |
| 138 | AMANDE               |  |
| 141 | CARAMEL              |  |
| 142 | MARRON               |  |
| 189 | BEIGE FARRO          |  |
| 133 | SABLE                |  |
| 134 | SOIE                 |  |
| 188 | BISCUIT              |  |
| 135 | POUSSIÈRE D'OR       |  |
| 152 | RÉGLISSE             |  |
| 144 | CHOCOLAT             |  |
| 149 | PIERRE<br>VOLCANIQUE |  |
| 145 | TERRE DE SIENNE      |  |
| 143 | TERRE CUITE          |  |
| 136 | TAUPE                |  |
| 120 | NOIR                 |  |
| 150 | JAUNE                |  |

N. B. : Les coloris sont donnés à titre indicatif et peuvent varier selon le type d'impression.

## STOCKAGE

**Ultracolor Plus** peut être stocké 12 mois pour les emballages en sac papier et 24 mois pour les emballages en sacs alupack, en emballage d'origine et dans un local sec. Toutefois, la durée de stockage entraîne un allongement du temps de prise sans modifier les caractéristiques finales.

## INSTRUCTIONS DE SÉCURITÉ POUR LA PRÉPARATION ET LA MISE EN ŒUVRE

Pour les précautions d'emploi, consulter la dernière version de la Fiche de Données de Sécurité (FDS) disponible sur le site Internet [www.mapei.com](http://www.mapei.com).

PRODUIT RÉSERVÉ À UN USAGE PROFESSIONNEL.

## DONNÉES TECHNIQUES (valeurs types)

Conforme aux normes suivantes :

- Européenne EN 13888-1 comme CG2FWA
- ISO 13007-3 comme CG2WAF

### DONNÉES D'IDENTIFICATION DU PRODUIT

|                             |                                   |
|-----------------------------|-----------------------------------|
| Consistance :               | poudre fine                       |
| Coloris :                   | 40 coloris                        |
| Masse volumique apparente : | 1400 kg/m <sup>3</sup>            |
| Extrait sec :               | 100 %                             |
| EMICODE :                   | EC1 Plus - à très faible émission |

### DONNÉES D'APPLICATION (à + 23 °C et 50 % H.R.)

|   |  |
|---|--|
| Taux de gâchage :                       | 100 parts d' <b>Ultracolor Plus</b> avec 21 à 23 parts d'eau |
| Consistance de la gâchée :              | pâte fluide  |
| Masse volumique de la gâchée :          | 1980 kg/m <sup>3</sup>                                       |
| PH de la gâchée :                       | environ 11   |
| Durée d'utilisation de la gâchée :      | 20 à 30 minutes  |
| Température d'application :             | de + 5 °C à + 35 °C  |
| Réalisation des joints après la pose    |  |
| - en mur avec un mortier colle normal : | 4 à 8 heures   |
| - en mur avec un mortier colle rapide : | 1 à 2 heures   |
| - en mur avec un adhésif :              | 2 à 3 jours  |
| - en sol avec un mortier colle normal : | 24 heures  |
| - en sol avec un mortier colle rapide : | 3 à 6 heures   |
| - en sol en pose scellée :              | 7 à 10 jours   |
| Délai d'attente avant la finition :     | 15 à 30 minutes  |
| Ouverture au passage piétonnier :       | 3 heures   |
| Mise en service après :                 | 24 heures (48 heures pour bassins et piscines)               |

### RÉSISTANCES MÉCANIQUES

|   |                                  |
|---|----------------------------------|
| Résistance à la flexion après 28 jours (EN 12808-3) :             | 9 N/mm <sup>2</sup>              |
| Résistance à la compression après 28 jours (EN 12808-3) :         | 35 N/mm <sup>2</sup>             |
| Résistance à la flexion après cycles gel/dégel (EN 12808-3) :     | 9 N/mm <sup>2</sup>              |
| Résistance à la compression après cycles gel/dégel (EN 12808-3) : | 35 N/mm <sup>2</sup>             |
| Résistance à l'abrasion (EN 12808-2) :                            | 700 (perte en mm <sup>3</sup> )  |
| Retrait (EN 12808-4) :  | 1,5 mm/m                         |
| Absorption d'eau (EN 12808-5) après 30 minutes :                  | 0,1 g                            |
| Absorption d'eau (EN 12808-5) après 4 heures :                    | 0,2 g                            |
| Résistance aux huiles et aux solvants :                           | excellent                        |
| Résistance aux alcalis :  | excellent                        |
| Résistance aux acides :   | bonne si pH > 3 (PV d'essai LNE) |



## AVERTISSEMENT

Les informations et prescriptions de ce document résultent de notre expérience. Les données techniques correspondent à des valeurs d'essais en laboratoire. Les conditions de mise en œuvre sur chantier pouvant varier, il est conseillé à l'utilisateur de vérifier si le produit est bien adapté à l'emploi prévu dans le cadre des normes en vigueur. L'utilisateur sera par conséquent toujours lui-même responsable de l'utilisation du produit. Les indications données dans cette fiche technique ont une portée internationale. En conséquence, il y a lieu de vérifier avant chaque application que les travaux prévus rentrent dans le cadre des règles et des normes en vigueur, dans le pays concerné.

Se référer à la dernière mise à jour de la fiche de données techniques disponible sur le site web [www.mapei.com](http://www.mapei.com)

## MENTION LÉGALE

Le contenu de la présente Fiche de données Techniques (FT) peut être reproduit dans un autre document, mais le document qui en résulte ne peut en aucun cas remplacer ou compléter la FT en vigueur au moment de l'application ou de la mise en œuvre du produit MAPEI.

La FT la plus récente peut être téléchargée à partir de notre site web [www.mapei.com](http://www.mapei.com).

**MAPEI DÉGAGE TOUTE RESPONSABILITÉ EN CAS DE MODIFICATION DU TEXTE OU DES CONDITIONS D'UTILISATION CONTENUES DANS CETTE FT OU SES DÉRIVÉS.**

### Mapei France S.A.

29 av Léon Jouhaux, CS40021, 31141 Saint-Alban Cedex -



+33-5-61357305



[www.mapei.fr](http://www.mapei.fr)



[mapei@mapei.fr](mailto:mapei@mapei.fr)

2801-04-2024 F (FR)

La reproduction intégrale ou partielle des textes, des photos et illustrations de ce document, faite sans l'autorisation de Mapei, est illicite et constitue une contrefaçon

